



Hygiene
Haltbarkeit
Design

Mural Ultra Design

Gerflor[®]

Mural Ultra Design

Eine robuste Lösung für alle Anforderungen

Die ästhetische und hygienische Wandbelag Mural Ultra Design für stark frequentierte Bereiche ist nicht nur eine einfache Lösung für die Wandgestaltung. Er ist auch eine ideale technische Wahl für alle Einrichtungen des Gesundheitswesens, Hotels, Studentenwohnheime, Reinräume usw. Ganz gleich, ob die Wände neu sind oder renoviert werden.



HYGIENE



HALTBARKEIT



DESIGNS
PASSEND ZU
UNSEREN
BODENBELÄGEN



EINFACHE
INSTALLATION



UMWELTFREUNDLICH



ISO 14644-1
Klasse 3

AUSGEZEICHNETE FLECKENBESTÄNDIGKEIT

Der Wandbelag Mural Ultra Design hat eine glatte Oberfläche ohne raue Kanten, was die Pflege erleichtert, und eine wasserabweisende Oberflächenbehandlung, so dass Flecken leicht abgewischt werden können, ohne dass sie sich festsetzen. Pflege und Reinigung werden dadurch erheblich erleichtert.

Wenn Sie sich für Mural Ultra Design entscheiden, können Sie sicher sein, dass Sie sich für einen der höchsten Hygienestandards auf dem Markt entscheiden...

HART IM NEHMEN

Der Wandbelag Mural Ultra Design wurde entwickelt, um **starken Stößen und Kratzern** standzuhalten. Er widersteht Stößen von Betten und Rollwagen ebenso wie Kratzern, die häufig durch Stuhllehnen in Wartezimmern verursacht werden.

... hohe Langlebigkeit wählen.

ULTRA DESIGN WANDBELAG

Der Mural Ultra Design Wandbelag ist in **31 modernen Designs** erhältlich, passend zu unserem Mural Calyso Dusch-Wandbelag. Eine Auswahl an hellen und sanften Farben, die sich besonders für Alzheimer-Stationen eignen. Selbstverständlich können **alle Designs mit unseren Bodenbelägen kombiniert werden.**

... die Verbindung von Ästhetik und technischen Eigenschaften erhalten.



*Unsere Verpflichtung für eine nachhaltige Zukunft



EINFACHE INSTALLATION BIS INS DETAIL

Der Wandbelag Mural Ultra Design ist sehr flexibel. Er lässt sich daher **sehr einfach anbringen, auch in Ecken und auf gewölbten Wänden.** Er kaschiert Oberflächenmängel, schmückt nahtlos Wände jeder Höhe und kann auch horizontal verlegt werden. Die Rückseite des Wandbelags ist durchgefärbt, so dass die Fugen völlig unsichtbar sind.

... Einfachheit bevorzugen.

BEI GERFLOR, WE CARE, WE ACT.*

Der Wandbelag Mural Ultra Design wird in Europa hergestellt. Dies minimiert seinen ökologischen Fußabdruck. Er ist phthalatfrei, Reach-konform und für das Gerflor Second Life Programm qualifiziert.

Entscheiden Sie sich für einen nachhaltigen Wandbelag.



100%
recyclable

Up to
30%
recycled content

Mural Ultra Design

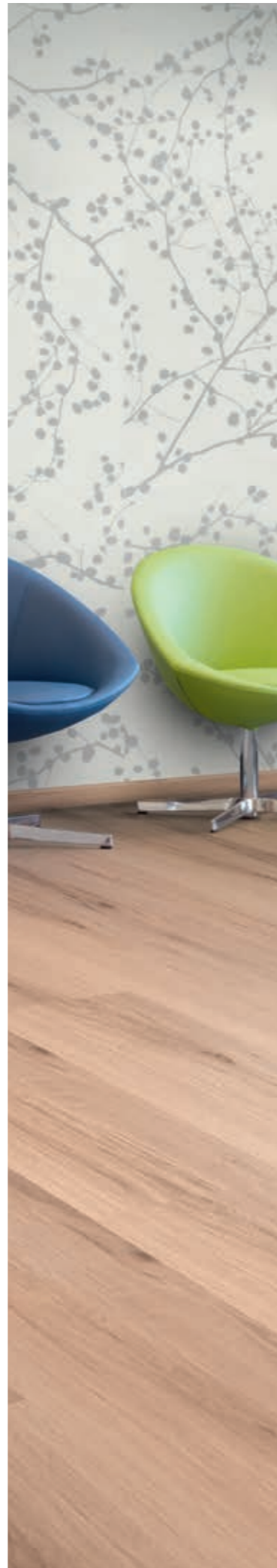
Lagernd



8005 - Blossom Snow Pearl



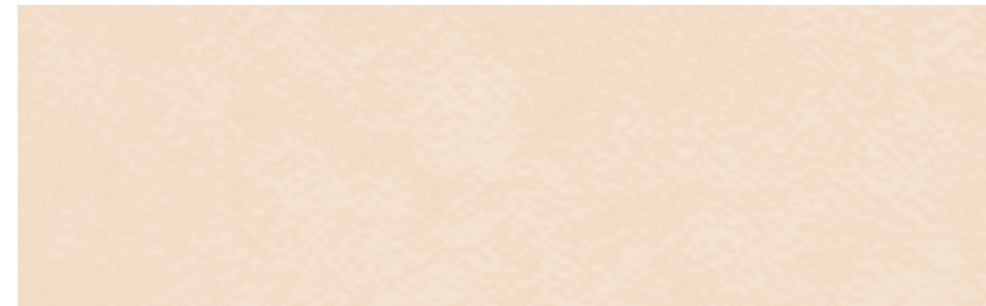
8611 - Snow



8711 - Ice



8002 - Bamboo Lotus



8309 - Lotus



8000 - Bamboo Snow Pearl



8744 - Nordic Milk



8740 - Fabric Silk

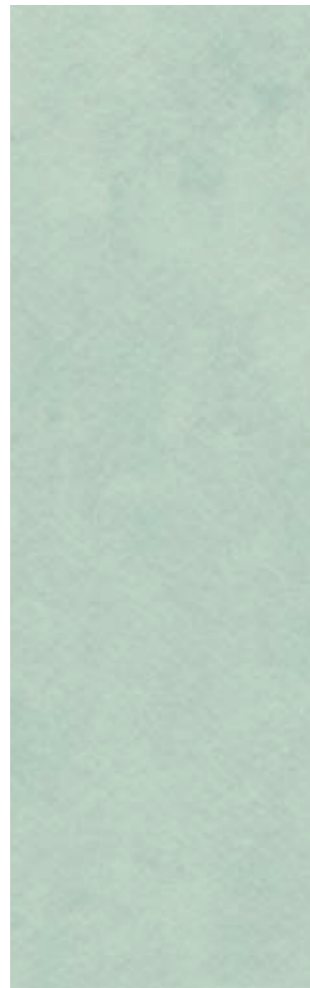


8721 - Manhattan Mist

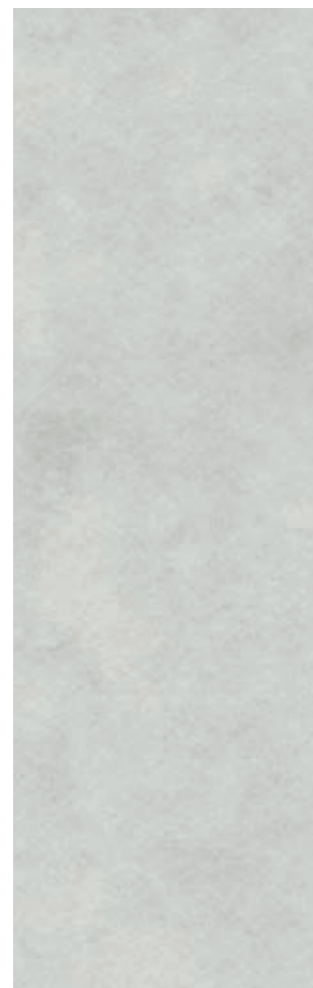




8408 - Skyline



8011 - Lichen

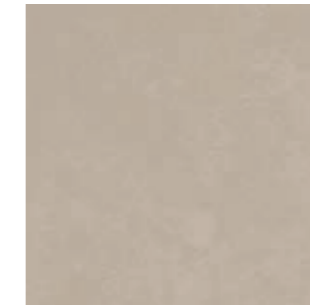


8010 - Haze

Auf Anfrage



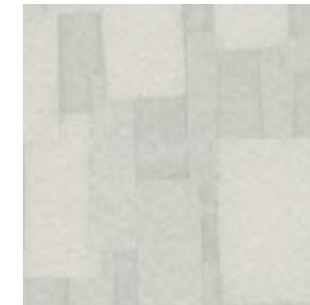
8201 - Moonlight



8712 - Shadow



8714 - Frost



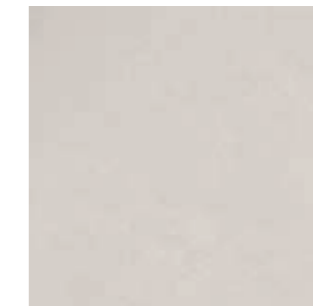
8003 - Prism Ice



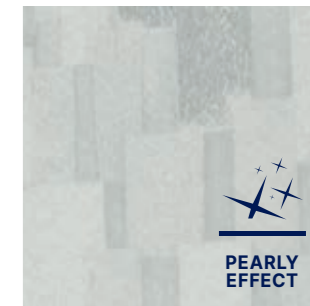
8104 - Melon



8311 - Linen



8715 - Crystal



8004 - Prism Haze Pearl



8001 - Bamboo Haze Pearl



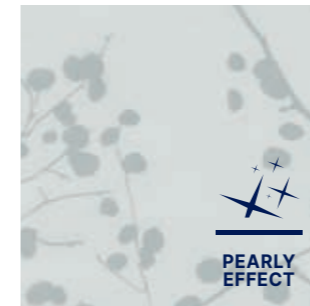
8414 - Fabric Denim



8012 - Breeze



8008 - Fossil Ice



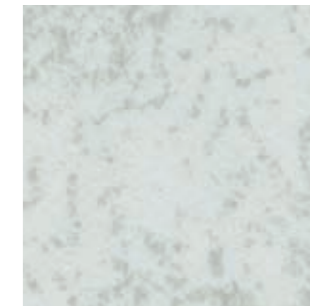
8006 - Blossom Haze Pearl



8736 - Fabric Wool



8728 - Manhattan Stone



8009 - Fossil Haze



8007 - Blossom Lichen



8753 - Nordic Zen



8734 - Manhattan Concrete

Diese 19 Farben sind zusätzlich auf Anfrage ab einer Mindestbestellmenge von 500 m² verfügbar

Mural Ultra Design

Beschreibung

Gesamtdicke	-	mm	1,50
Dicke der Nutzschicht	-	mm	0,10
Dicke der Widerstandsschicht	-	mm	1,4
Flächengewicht	-	g/m ²	2550
Bahnenbreite	EN 233	cm	200
Bahnenlänge	EN 233	m	21

Klassifizierung

Produkt-Norm	-	-	EN 259-1
Brandverhalten	EN 13 501-1	Klasse	B-s2,d0

Technische Eigenschaften

Schüsselung nach Wärmeeinwirkung	ISO 23999 - EN 434	mm	≤ 2
Lichtechtheit	EN ISO 20 105 - B02	Stufe	≥ 6
Oberflächenvergütung	-	-	PROTECSOL®
Verhalten gegenüber Chemikalien	EN ISO 26987	-	OK
Abwaschbarkeit	EN 12956	-	abwaschbar und bürstbar
Partikelemission	ISO 14644-1	Klasse	Klasse 3
Antibakterielle Aktivität (E. coli -S. aureus -MRSA)*	ISO 22196	-	> 99 % wachstumshemmend
Stoßfestigkeit	EN 259-2	-	Kein sichtbares Aufplatzen oder Reißen
Kratzbeständigkeit	EN 14565 Anhang A	-	Keine sichtbare Beschädigung
bestimmung der Flexibilität	EN ISO 24344	-	Keine Beschädigung, keine Risse
Nahtfestigkeit	EN 684	N/50mm	≥ 250

Umwelt / Raumluftqualität

TVOC nach 28 Tagen	ISO 16516	µg/ m ³	< 10
Rezyklierbarkeit	-	-	100 %
Recycling-Anteil	-	-	bis zu 30 %



EN 15102	-	OK
----------	---	----

* Die Umsetzung einer effektiven Reinigungsmethode ist der beste Schutz vor Infektionen.

we care / we act Our Commitments for a Sustainable future



CARBON FOOTPRINT*
-20 % kg
CO₂ equivalent/m²
between 2020 and 2025



BIO SOURCED CONTENT***
10 % by 2025



RECYCLED CONTENT
30 % by 2025



ADHESIVE FREE**
35 % by 2025



ANNUAL VOLUME RECYCLED
60 000 t by 2025

Gerflor®

* Scopes 1 and 2 defined in the GHG protocol *** % of activity with biosourced materials ** % of activity - adhesive free solution